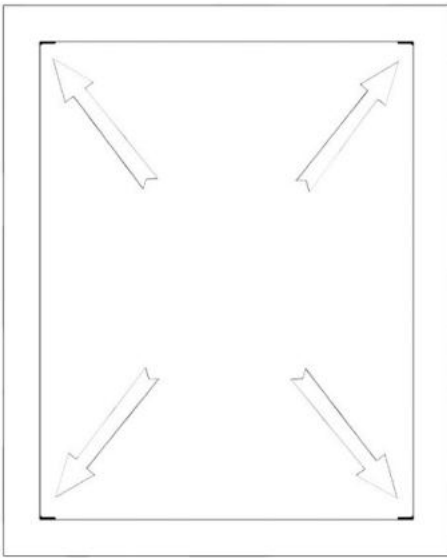


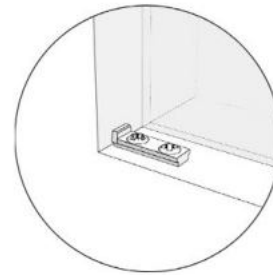


BB24-15

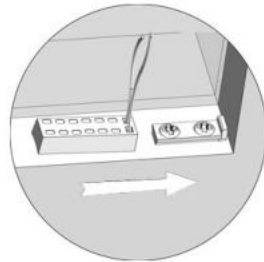
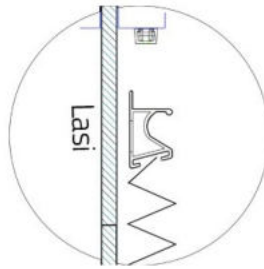
Asennusohje



Asenna kiinnikkeet ikkunan kulmiin. Jätä lasin ja kiinnikkeen väliin vähintään vähintään 3 mm rako.



Kiinnikkeitä on kahta eri mallia, mutta molemmat asennetaan samalla tavalla: korkeampi pää ikkunan pystypokkaa vasten.

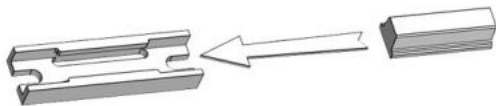


Asenna verho paikalleen liu'uttamalla kiinnikkeiden kansiosat kiinnikkeiden päälle. Asenna verho oikein päin: alakiinnikkeiden sisällä on solmut. Verhon ylä- ja alalistoissa on sormiura, joka tulee huoneen puolelle.

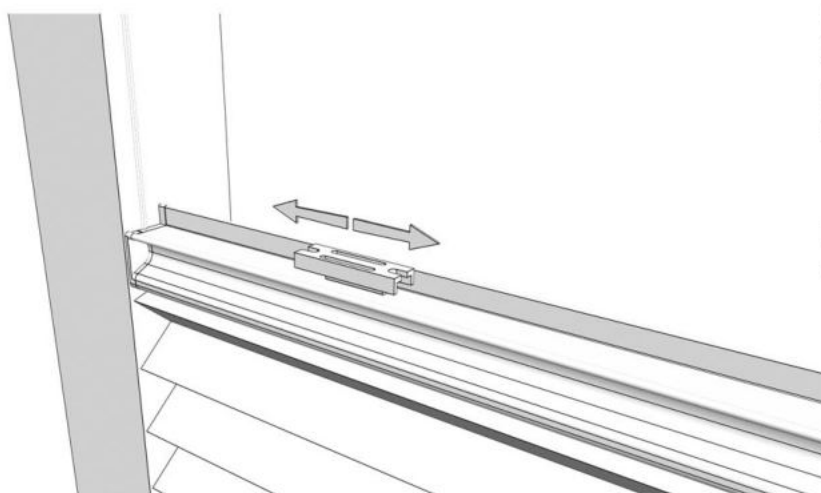
Jos verho ei pysy paikallaan, kiristä sen naruja siirtämällä alakiinnikkeiden sisällä olevia solmuja varovasti korkeintaan 5 mm kerrallaan. Kiristä verhon kumpaakin puolta yhtä paljon.

Jos verho tuntuu raskaalta liikuttaa, löysää sen naruja siirtämällä alakiinnikkeiden sisällä olevia solmuja varovasti korkeintaan 5 mm kerralla. Löysää verhon kumpaakin reunaa yhtä paljon.

Magneettien asennus (lisävaruste)



Asenna magneetit kiinnikkeisiinsä.



Aseta kiinnikkeet, joihin magneetit on asennettu, ylälistan tasaisen osan päälle ja etsi niiden avulla ylälistan sisällä olevat vastamagneetit.

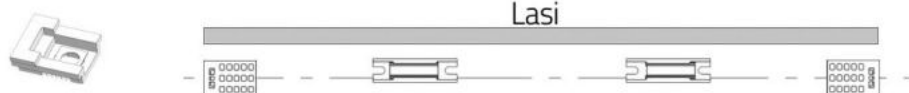
Nosta verho ylös, ja merkitse magneettien paikat ikkunan yläpokaan.

TÄRKEÄÄ

Jos verhon kiinnike on kapea, magneetit tulevat samaan linjaan kiinnikkeiden kanssa.



Jos verhossa on leveät kiinnikkeet, magneettien reunat tulevat asennettujen kiinnikkeiden lasin puoleisen reunan kanssa samaan linjaan.



SOLAR
love the sun